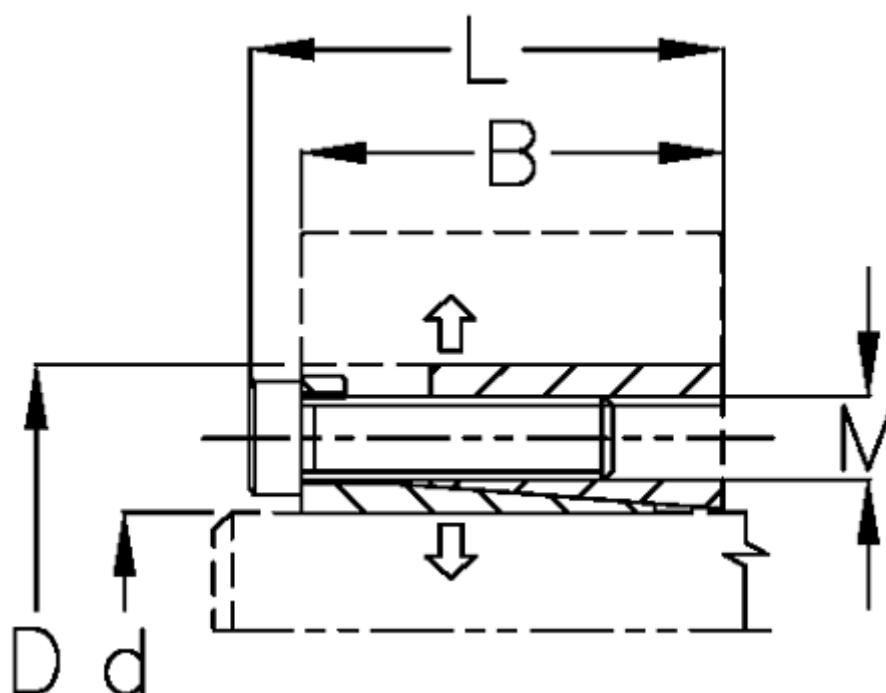


Varenummer: 434100020

Beskrivelse: Rota-fix spændeelement DS 20x47

Note: Kort byggeform. Overfører middel- til høje momenter. Selvcentrerende. Ved montage forsky aksialt ift. aksel

Mål



B mm	= 28.0
d H8 mm	= 20
D mm	= 47
F kN aksialkraft	= 41
L mm	= 34
M mm	= M6
Overfladeruhed	= R? ? 3.2 μ m
P N/mm ² fladetryk på aksel/nav	= 140

T Nm drejningsmoment	= 410
Tolerance	= Aksel h8, Nav H8
Ts Nm boltetilspændingsmoment	= 14